



# Fjärrvärme i Ljungby - ett klokt val!

Information om anslutning till fjärrvärmenätet  
gällande 1 och 2-familjshus

Fredrik & Rickard  
Försäljningsavdelningen



## Så här hittar du rätt i broschyren:

2. Inledning och kontakt
3. Vad är fjärrvärme?
4. Så här går det till utomhus och för hus med vattenburen värme
5. Så här går det till invändigt för hus med direktverkande el
6. Priser - installation och drift
7. Vanliga frågor och svar om fjärrvärme
8. Kontaktuppgifter



### Kundservice

Har du frågor, kontakta vår kundservice så blir du hänvisad till rätt person.

På vår hemsida finns mycket information om tjänster, vanliga frågor, driftstörningar, felanmälan, kontaktpersoner, m.m. Här kan du även beställa tv kanaler från ett stort utbud, och givetvis teckna elavtal.

### Postadress:

Box 262 - 341 25 Ljungby

### Besök oss:

Märta Ljungbergsvägen 61  
341 34 Ljungby

### Ring oss:

Kundservice: 0372-600 600

### Hemsida:

[www.ljungby-energi.se](http://www.ljungby-energi.se)



### E-post:

[kundkontakt@ljungby-energi.se](mailto:kundkontakt@ljungby-energi.se)

### Välkommen!

Vi reserverar oss för ev. prisförändringar, felskrivningar och villkorsändringar.



## Välkommen till Ljungby Energi - Fjärrvärme

Det är vi på Ljungby Energi AB, bolaget som har över 100 års historia bakom sig, som kan erbjuda merparten av hushållen i Ljungby tätort en fjärrvärmeanslutning. Vi ägs av Ljungby kommun, och du som kommuninvånare är själv delägare i vårt bolag. Vi jobbar nära våra kunder och har givetvis kundservice och personal här i Ljungby.

### Här finns vi

Vi har idag ca 2 000 nöjda villaägare som haft fjärrvärme under en kortare eller längre tid. Delar av Ekebacksområdet har t ex haft fjärrvärme i ca 40 år.

Vi levererar även fjärrvärme till över 5 000 lägenheter, och givetvis till lokaler som Lasarettet, äldreboende, affärslokaler, samt små och stora industrier.

Under 2018 byggde vi även ut vår fjärrvärmeledning till Lagan, och där har vi då en av våra större kunder i Solör Bioenergi AB (dvs. vi levererar till dem och sedan har de sina kunder ut i sitt fjärrvärmenät).

### Vad är fjärrvärme

Våra hem behöver värmas upp under en stor del av året och fjärrvärme är ett av de smartaste och mest miljöanpassade sätten att göra detta. Fjärrvärme bygger på ett slutet kretslopp som påminner om kroppens eget blodomlopp – fjärrvärmeverket är hjärtat som sprider värme i en hel bygd.

Som namnet säger handlar det om värme som kommer någon annanstans ifrån. Istället för att varje hus har sin egen panna levereras värmen från en central anläggning som med avancerad rening och kvalificerad personal kan drivas med många olika slags bränslen. Det tjänar både hushållen och miljön på.





## Fjärrvärmeanslutning, en smart investering

### Miljöklokt

Den miljömställning som fjärrvärmens möjliggjort har inneburit att vi minskat utsläppen av koldioxid motsvarande en femtedel av hela Sveriges nuvarande utsläpp. Dessutom har utsläppen av svavel, kväveoxid och partiklar i våra tätorter minskat kraftigt. Avancerad rökgasrening medför en betydligt bättre miljö i och kring Ljungby. Vi får mindre försurande utsläpp, reducerad växthuseffekt och bättre luft.

Vår produktion baseras huvudsakligen på förbränning av hushållsavfall och skogsflis (vid kallare väderlek kompletteras produktionen i första hand genom en pelletspanna).

### Ekonomiskt

Ljungby Energi är ett kommunalt bolag som ägs av alla kommuninvånare, det gör att vi har ett extra stort ansvar att göra allt i vår makt för att hålla priserna nere. Vi arbetar kontinuerligt med att effektivisera och optimera. Vi strävar efter att ha en långsiktighet och en förutsägbarhet för fjärrvärmepriset.

Jämfört med alternativa uppvärmningssätt har fjärrvärmens en stabil prisutveckling som över tid är det bästa och mest trygga alternativet för kunden.

Att vi sedan har ett lågt fjärrvärmepris, det ska vi alla vara stolta över.

### Din fjärrvärmecentral - enkel och underhållsfri

Fjärrvärmecentralen låter inte, smutsar inte ner och kräver nästan inget underhåll eftersom tekniken är enkel och driftsäkerheten är hög. Man får värme och varmt vatten året om, och som kund har du själv endast din fjärrvärmecentral att tänka på, resten sköter vi på Ljungby Energi. Du slipper sotning, underhåll, arbete med ved eller pellets, eller djupa borrhål. Du äger själv din fjärrvärmecentral. Den har väldigt lång livstid och är enkel att byta ut när den dagen kommer.

### Anslutning och installation - vattenburet system

Jämfört med andra uppvärmningsalternativ så innebär en standardinstallation av fjärrvärme oftast en lägre kostnad. I en installation av fjärrvärmecentral för en- och tvåfamiljsvilla ingår förutom installationen även all kringutrustning såsom expansionskärl, utegivare, m.m. Här avgår också ett rotavdrag, under förutsättning att du har rätt till det.

### Fastigheter med direktel

Idag har ett flertal villor i Ljungby byggts om från direktel, till vattenburet system för att få fjärrvärme. Här avgår också ett rotavdrag, under förutsättning att du har rätt till det.

### Fastigheter med bergvärme, luft-vatten värmepump, frånluftsvärmepump

Under de senare åren har vi anslutit flera villor som tidigare har haft någon form av värmepumpsystem, ett gott betyg för fjärrvärmealternativet. Detta då vi har en överlägsen driftssäkerhet samt en lång livslängd på värmeväxlare som installeras i huset och som är kundens egendom.

### Fjärrvärme prisexempel (2025-01-01)

Total årskostnad inkl. fast och rörlig avgift. Ej hushållsel.

Förbrukning	Årskostnad
15.000 kWh	16.381 kr
20.000 kWh	19.863 kr
30.000 kWh	26.825 kr

Exempel vid olika förbrukningstal av fjärrvärme.



## Så här går det till när du väljer fjärrvärme

### Vad händer på min tomt

1. Först markeras befintliga rör och ledningar i gatan.
2. Vår entreprenör gräver upp i kommunal yta som t ex gata/trottoar för att ansluta till befintliga fjärrvärmerör. Avstängning av gata kan ske på olika sätt, och oftast stängs bara delar av körbanan av.
3. När rören i gatan är ihopkopplade mot din fjärrvärmeservis in till huset, då svetsas de samman och provtrycks. Därefter är det klart för att installera själva fjärrvärmecentralen.
4. På tomten används i de flesta fall kopparslang, mellan kulverten i gatan och in i fastigheten (i ca 90 % av fastigheterna går vi in i befintligt pannrum).
5. Ljungby Energi sköter grovåterställningen på tomten. Villaägaren gör själv finåterställningen samt svarar för eventuell grässådd, plattsättning, asfaltering, kantsten mm. Grovåterställning innebär att har det varit gräsmatta så återfyller vi med jord, och sedan levererar vi också jord för att du själv ska kunna göra finåterställningen och så gräs. Där det varit kantsten/plattor/asfalt grovåterställer vi genom att vi hårdpackar ytan, och kunden utför själv, alternativt beställer och bekostar full återställningen hos någon entreprenör.

### Vad händer inomhus - vattenburet system

1. I en fastighet med källare görs håltagningen i grundmur på överenskommen plats, oftast i pannrum, ca 60 cm under markytan.  
  
Finns ingen källare sker håltagning i fasadvägg ovan mark, och en liten plastkåpa täcker kopparslangen utvändigt på fasaden.
2. Kopparslang dras innanför vägg och avslutas med 2 st avstängningsventiler.  
  
Har du valt att köpa installationen av fjärrvärmecentral från Ljungby Energi, då utför vi och våra entreprenörer de arbeten som du beställt.
3. Ljungby Energi och entreprenörerna har all kontakt med dig. Detta innebär att du inte behöver boka tider mm.
4. Faktura skickas på anslutnings- och installationsarbeten efter det att besiktningen av anläggningen är genomförd. Besiktningen utförs av vår fjärrvärmetekniker.

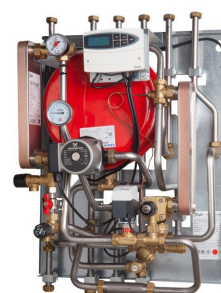
### Mer utrymme

Det gamla pannrummet kan du bygga om och använda till något annat. Hur du använder ditt nya rena utrymme väljer du själv.

### Fjärrvärmecentralen

Tar i regel mindre plats än andra värmesystem, Den är ca 80 cm hög, 54 cm bred och 43 cm djup. Den är i princip underhållsfri och har lång livstid.

Här ser du den med skåpet på och hur det ser ut inne i skåpet. Den är tyst och diskret, samt lätt att hålla ren.





Exempel där rör kommer upp genom golv, t.ex. på övervåning eller om man har kryppgrund.

## Har du en villa med direktverkande el?

### Från direktverkande el till fjärrvärme

När du har direktverkande el så gäller lite andra förutsättningar än om du har vattenburen värme.

Flertalet av de villor i Ljungby som valt att bygga om från direktverkande el till vattenburet system, har valt radiatorer. Några har valt vattenburen golvvärme. Man börjar oftast med att borra hål i tak/väggar för de nya ledningarna. Placeringen av hål och rör utförs efter samråd mellan villaägaren och VVS-installatören.

Ledningarna dras uppe vid taket eller nere vid golvet.

En del villaägare väljer att själva göra ett visst arbete, som t ex att ta bort de gamla radiatorerna och borra hålen för rörledningarna.

När man sedan börjar dra de nya ledningarna så sker det med omålade eller vita kopparrör. Vilken typ av rör som du vill ha gör du upp med din VVS-installatör.

Idag så löder eller svetsar man oftast inte, man använder istället moderna klämkopplingar. Det går snabbt och säkert, och är även luktfritt.

På bilderna visas några exempel på hur rördragningen görs, du är givetvis med och påverkar rördragningen i din villa ihop med VVS-installatören.

Installationen tar ca 1 vecka beroende på villans storlek, när installationen är klar avgör du om du vill måla rören (om du valt omålade kopparrör) eller behålla kopparfärgen.

Det går numera att ansöka om ett bidrag för att konvertera från direktel till fjärrvärme. Bidraget ges för materialkostnader och kan därmed kombineras med rotavdrag som ges för arbetskostnaden. Läs mer om bidraget på Boverkets hemsida.



### Kundens vanliga åtagande för att konvertera till vattenburet system:

- Boka möte med VVS-installatör för genomgång av din konvertering
- Ta in offert och beställa konverteringen.
- Frigöra arbetsutrymmen, minst 1,5 m fritt utrymme invid vägg
- Finstädning efter installationens färdigställande
- Eventuella byggnads- och målningsarbeten
- Kunden äger och omhändertar demonterade el-radiatorer

### VVS Installatörens vanliga åtagande i en offert:

- Urkoppling och demontering av el-radiatorer
- Rördragning och montage av vattenburna radiatorer
- Inkoppling och igångkörning av vattenburet system
- All erforderlig håltagning
- Tillhandahållande av erforderligt material

# Priser

## Anslutning och installation, hus med vattenburen värme

Jämfört med andra uppvärmningsalternativ innebär en standardinstallation av fjärrvärme oftast en lägre kostnad.

OBS! Ett hus kan vara beläget så att kostnaden är väsentligt högre eller att vi är tvungna att tacka nej p.g.a. avståndet till vår stamledning.

I priset ingår förutom installationen också komplett kringutrustning, t ex expansionskärl, utegivare. Här avgår också ett rotavdrag, under förutsättning att du har rätt till det.

**Anslutningsavgift 23.000 kr**

**Fjärrvärmecentral och installation 47.000 kr**

## Prisexempel vattenburen värme

70.000 kr - rotavdrag -6.975 kr = **63.025 kr**

Anslutningsavgiften kan vara högre om det är ett hus som inte ligger i direkt närhet till vår stamkulvert, eller om det är över 12 meter från tomtgräns där vår ledning kommer, och fram till "pannrum".

## Anslutning och installation, hus med direktverkande el

Har du direktverkande el idag, då behöver man göra ett vattenburet system. Genom att konvertera till vattenburen värme blir din uppvärmning mer effektiv och ökar även värdet på ditt hus.

Att byta till vattenburen värme från direktverkande el, innebär att man byter ut alla elradiatorer och nya rör och vattenburna radiatorer sätts, för att på så sätt få ett nytt komplett värmesystem. Flertalet av de som byggt om

från direktel har valt att sätta radiatorer, men man kan ju också göra vattenburen golvvärme.

## Hur går man vidare?

Vänd dig till oss om du vill ha hjälp med att få in offert från en VVS-firma, eller att få ett kostnadsfritt hembesök hemma hos dig, detta för att du ska få veta mer om vad det innebär.

### El - Prisexempel 1

Räknat med ett elhandelspris på 1 kr/kWh.  
Energiskatt 0,54875 kr/kWh och elöverföring 0,187 kr/kWh.

Elförbrukning (exkl. hushållsel)	Årskostnad
15.000 kWh	26.036 kr
20.000 kWh	34.715 kr
30.000 kWh	52.073 kr

### El - Prisexempel 2

Räknat med ett elhandelspris på 2 kr/kWh.  
Energiskatt 0,54875 kr/kWh och elöverföring 0,278 kr/kWh.

Elförbrukning (exkl. hushållsel)	Årskostnad
15.000 kWh	42.401 kr
20.000 kWh	56.535 kr
30.000 kWh	84.803 kr

### El - Prisexempel 3

Räknat med ett elhandelspris på 3 kr/kWh.  
Energiskatt 0,54875 kr/kWh och elöverföring 0,368 kr/kWh.

Elförbrukning (exkl. hushållsel)	Årskostnad
15.000 kWh	58.751 kr
20.000 kWh	78.335 kr
30.000 kWh	117.503 kr

OBS! Både elhandelspriset och överföringsavgiften varierar över tid och kan vara både högre och lägre. Tänk dock på att när man förbrukar mest värme så tenderar elpriset att vara som högst. Sedan 2024-01-01 förändras även vår överföringsavgift med spotpriset.

## Fjärrvärme - Prisexempel

Fast pris hela 2025. Total årskostnad inkl. fast och rörlig avgift. Ej hushållsel.

Förbrukning	Årskostnad
15.000 kWh	16.381 kr
20.000 kWh	19.863 kr
30.000 kWh	26.825 kr

Exempel vid olika förbrukningstal av fjärrvärme.

Alla priser är inkl. moms. Exakta priser lämnas vid offert och/eller beställning. Konvertering till vattenburet system beställs av dig som kund hos VVS-installatör. Anslutningsavtal för fjärrvärme beställs hos Ljungby Energi AB och där kan du även beställa fjärrvärmeväxlare med installation.



## Vanliga frågor och svar om fjärrvärme

### Hur utvecklas priserna på el?

Elpriset är svårt att förutsäga och under senaste tiden har vi sett höga elpriser i Sverige. Elpriset styrs av tillgång och efterfrågan. Det påverkas av många faktorer, den svenska kronan, konjunkturen, världsmarknadspriserna, utsläppsrätter för koldioxid och inte minst väder och vind. När det inte finns så mycket el går priset upp, och tvärtom.

### Får jag lika varmt som tidigare?

Precis som tidigare reglerar kunden själv temperaturen på radiatorer och tappvarmvatten.

Får vi använda braskamin eller liknande värmekälla?

Du får använda braskamin, insats, kakelugn osv. Även i efterhand får man montera in en öppen spis eller annan form av värmekälla.

Vid inkopplingen av något ytterligare värmesystem på radiatorkretsen ska Ljungby Energi meddelas i god tid för att säkerhetsställa systemets säkerhet och driftskvalité.

### Kan man ansluta sig med "bara rören innanför vägg"?

I vissa fall så kan man välja en så kallad "passiv anslutning". Då gräver man fram till fasaden och lägger ner fjärrvärmerör, men kopplar inte in någon fjärrvärmecentral direkt. Man väntar då en tid med att färdigställa den fullständiga installationen.

Kontakta oss för att få veta mer om villkor och vilka möjligheter det finns för din fastighet.

### Vad händer om jag vill ansluta mig efter det att återställning i gatan är gjord?

På grund av väsentligt ökade kostnader för enstaka anslutningar i form av schakt, återfyllnad och justering inklusive asfaltbeläggning efter det att Ljungby Energi avslutat en utbyggnadsetapp måste vi eventuellt kompensera denna kostnadsökning med en högre anslutningsavgift från kunden. Stäm av med oss vad som gäller i ditt fall.

### Vad är Pannakuten hos Ljungby Energi?

Om avtal skrivits med fastighetsägare, kan vi vid ett eventuellt pannhaveri erbjuda en bra alternativ värmelösning till dess att fjärrvärmeledningen är framdragen till villan.

### Kan jag få ROT-avdrag?

Ja, är du berättigad till ROT-avdrag ges det på anslutningsavgiften, installationen och även på ombyggnaden från direktel. Se exempel i denna broschyr. Givetvis följer vi det regelverk som finns och det innebär att det kan vara andra förutsättningar när din installation görs.

# Välkommen att kontakta oss



## Kundservice

Telefon 0372-600 600,  
Märta Ljungbergsvägen 61 i Ljungby  
[www.ljungby-energi.se](http://www.ljungby-energi.se)



Följ oss gärna på Facebook och Instagram!



**ELNÄT  
FIBERNÄT  
ELHANDEL  
TV VIA FIBER  
FJÄRRVÄRME**

Vår uppgift är att se till att Ljungby har tillgång till el, värme, och fiber – varje dag, året om. Vi arbetar för att skapa en trygg energiförsörjning och personlig service till alla våra kunder.

Vi är den lokala energikoncernen och ska på ett effektivt och affärsmässigt sätt medverka till att utveckla vår kommun till en attraktiv och efterfrågad etablerings-

och bostadsort för industrier och privatpersoner. Vi gör det genom att tillhandahålla uthålligt låga och konkurrenskraftiga priser på fjärrvärme samt el- och fibernät.

## Syftet

Bolaget ska med stor tillgänglighet och god produktkvalitet verka för en hög kundnytta för att tillgodose våra kunders intresse.

Vi reserveras oss för eventuella felskrivningar och prisförändringar. 2025-01-07

